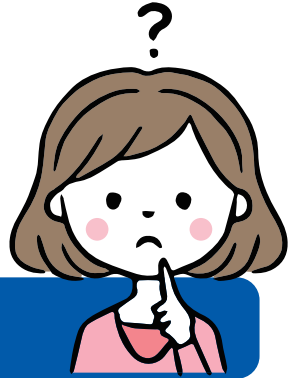


ルミナス四番街住宅管理組合では

犬・猫の 飼育は認めて いません。

ご理解とご協力をお願い致します。

ペットアレルギーについて考えてみよう！



ご存知でしょうか？住人の方の中には、犬や猫などによる
ペットアレルギー（動物アレルギー）で悩んでおられる方が
実際にいらっしゃいます。

集合住宅におけるペットアレルギーは、ベランダや廊下・エ
レベーターなどの共有部分を介して、ペットの毛、ふけ、唾液、
糞尿などに対するアレルギー反応を示すことで、アレルギー
の症状としては、咳・喘鳴・目の充血・かゆみ・くしゃみ・鼻水・
鼻のムズムズ・皮膚の発赤を起こします。

ひどくなると、下痢・嚥下困難・めまい・吐き気・嘔吐・心
拍数の増加・呼吸困難に陥ることもあります。

住人の皆様が安心して暮らせる環境づくりにご協力ください。

※現在、犬猫を飼っておられるご家庭は、お手数ですが管理事務所までお申し出ください。



受動喫煙の
ない社会を！

受動喫煙についても考えてみよう！

こちらも注目！

あなたの煙が周囲の人を傷つけています。

ペット問題とは別に受動喫煙による健康被害のおそれもあります。
ベランダに流れ出た副流煙が近隣の部屋の窓を通じて侵入します。
煙草の副流煙は主流煙よりも有害物質の量が多いとされています。
ベランダでの喫煙はもちろん、室内で喫煙する際も窓を閉めるなど、
近隣に煙が流れ出ない配慮をお願いします。